

# SOUTHERN OCEAN LODGE - FACTSHEET

## Lage

Kangaroo Island, weithin als Australiens Galapagos bezeichnet, bietet eine Vielzahl an wild lebenden Tieren und eine spektakuläre natürliche Schönheit. Die Insel liegt nur 15 km vom südaustralischen Festland entfernt und ist mit einer Länge von 155 km, einer Breite von 55 km und einer Fläche von ca. 4.500 km<sup>2</sup> Australiens drittgrößte Insel.

Mit seinen 21 National- und Naturparks hat sich Kangaroo Island als führendes Reiseziel für Naturliebhaber etabliert. Zum reichhaltigen Tierleben in diesem „Zoo ohne Zäune“ gehören Kängurus, Koalas, Robben, Seelöwen, Ameisenigel und eine Vielzahl an Vogelarten.

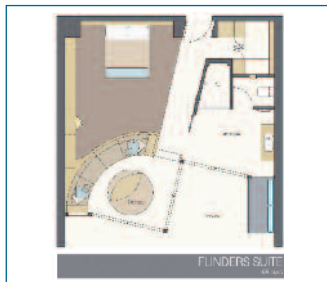
## Klima

Kangaroo Island ist in jeder Jahreszeit ein ideales Reiseziel und ihr Klima ist genauso dynamisch wie die Landschaft – je nach Jahreszeit bietet die Insel neue Perspektiven. Das mediterrane Klima ist bekannt für seine warmen Sommer und milden Winter. Die Tagestemperaturen variieren zwischen 25-35°C im Sommer und 14-18°C im Winter.

## Unterkunft

Die Southern Ocean Lodge befindet sich auf einer Klippe oberhalb des stürmischen Ozeans und verfügt über 21 luxuriöse Suiten, jede einzelne mit einer atemberaubenden Aussicht auf die Küste. Das umweltfreundliche Design und die geräumigen Suiten verkörpern ein Höchstmaß an vollkommenem Design, bei dem sich alles um die Balance zwischen Natur, Komfort und zeitgenössischen Stil dreht.

Alle Suiten verfügen über großzügige Kingsize-Betten, einer abgesenkten Lounge, eindrucksvolle Badezimmer mit raumhohen Panoramafenstern und einer Außenterrasse mit bequemen Sitzgelegenheiten. Zu den weiteren Besonderheiten gehören ein begehbare Kleiderschrank, eine Mini-Bar mit kostenlosen Getränken, optionale Klimaregelung, beheizte Fußböden, Wireless LAN, Stereoanlage, erstklassige Bad-Pflegeartikel, Safe und Telefon. Zum Service gehört zweimal täglich Zimmerreinigung, der abendliche Turndown-Service und außerdem stehen Bademäntel, Hausschuhe, Fön und Ausflugs-Rucksäcke für die Gäste zur Verfügung.



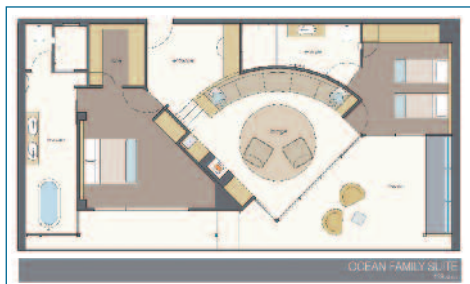
**Flinders Suite (11)** ca. 65m<sup>2</sup>  
Die Flinders Suiten verfügen über ein geräumiges Interieur, ein Kingsize-Bett oder zwei Einzelbetten, einer bogenförmigen, abgesenkten Lounge und eine Außenterrasse mit bequemen Liegesofa, von der man die spektakuläre Aussicht auf die Küste genießen kann.

*Belegung: 2 Erwachsene bei bestehender Bettenausstattung / maximale Belegung 2 Personen*



**Ocean Retreat (5)** ca. 75m<sup>2</sup>  
Die geräumigen Ocean Retreat-Suiten verfügen über ein Kingsize-Bett, einer Lounge mit Kamin, ein Ensuite-Badezimmer mit freistehender Badewanne und eine Terrasse mit bequemen Liegesofa.

*Belegung: 2 Erwachsene bei bestehender Bettenausstattung / maximale Belegung 3 Personen mit einem Zustellbett*

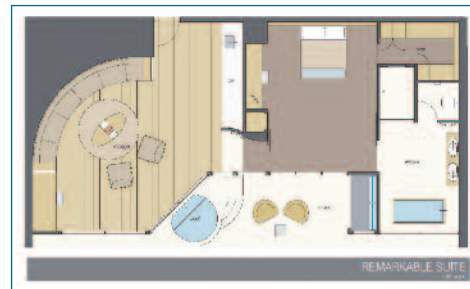


**Ocean Family Suite (2)** ca. 120m<sup>2</sup>

Die Familiensuiten verfügen zusätzlich über ein zweites Schlaf- und Badezimmer sowie über einen separaten Wohnbereich mit LCD-Fernseher und

DVD-Spieler sowie eine Terrasse mit bequemen Stühlen und einem Liegesofa.

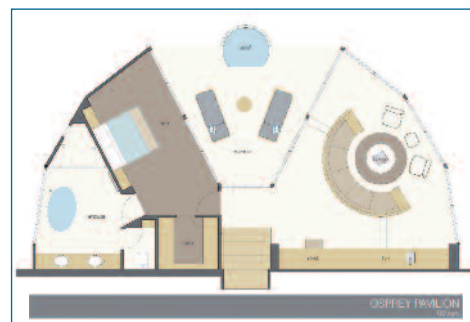
*Belegung: 4 Erwachsene ODER 2 Erwachsene + 2 Kinder bei bestehender Bettenausstattung / maximale Belegung 5 Personen mit einem Zustellbett. Die Mindestbelegung beträgt 3 Personen (z. B. 2 Erwachsene + 1 Kind)*



**Remarkable Suite (2)** ca. 120m<sup>2</sup>  
Die Remarkable Suite verfügt über ein Schlafzimmer mit einem Kingsize-Bett, einen separaten Lounge-Bereich mit einem offenen Kamin, eine

erstklassige Hifianlage, einen LCD-Fernseher und einen DVD-Spieler, ein geräumiges Ensuite-Badezimmer mit einer handgefertigten Holzbadewanne sowie eine großzügig angelegte Außenterrasse mit bequemen Stühlen und Liegesofa sowie einem privaten Whirlpool.

*Belegung: 2 Erwachsene bei bestehender Bettenausstattung / maximale Belegung 3 Personen mit einem Zustellbett*



**Osprey Pavilion (1)** über 120m<sup>2</sup> groß

Der edle Osprey-Pavillon ist eine traumhafte Unterkunft mit Ausblick auf den stürmischen Ozean, den Strand und die Wildnis. Dieser Pavillon mit seinem einzigartigen,

halbrunden Grundriss verfügt eine abgesenkten Lounge mit offenem Kamin, eine hochmoderne Audio-Videoanlage, einen Laptop, ein separates Schlafzimmer mit Kingsize-Bett, ein geräumiges Badezimmer mit handgearbeiteter Wanne und eine großzügig angelegte Außenterrasse mit Liegestühlen und einem privaten Whirlpool.

*Belegung: 2 Erwachsene bei bestehender Bettenausstattung / maximale Belegung 3 Personen mit einem Zustellbett*

## An- und Abreisezeiten

Check-In ab 14.00 Uhr / Check-Out bis 10.30 Uhr

## Restaurant & Bar

Das spektakuläre und mitreißende Panorama der Hanson Bay liefert eine eindrucksvolle Kulisse für die köstliche, moderne australische Küche mit den frischesten saisonalen Produkten der Insel und der Region. Eine gastliche, offene Bar und ein begehbarer Keller heben die erstklassigen südaustralischen Wein- und Biersorten hervor, während das elegante Interieur und der persönliche Service für ein unvergessliches Menüerlebnis sorgen. Die Preise beinhalten ein reichhaltiges Gourmet-Frühstück, ein leichtes Mittagessen, ein 4-Gänge-Dinner mit inspiriertem, täglich wechselndem Menü, sowie ausgewählte alkoholische und alle nichtalkoholischen Getränke.

## The Great Room

Der designerische Höhepunkt der Lodge, der „Great Room“, verfügt über raumhohe Panoramafenster für einen atemberaubenden Rundumblick und eine Vielzahl an bequemen Lounge-Ecken. Die Außensitzbereiche und ein kleiner beheizter, randloser Pool laden dazu ein, vollkommenen in die unberührte Natur der Umgebung einzutauchen.

## Baudin Lounge

Ein ruhiger und privater Ort, um dem Alltag zu entfliehen, ein Buch zu lesen, einen Film anzusehen, sich an einer Naturpräsentation zu erfreuen oder einen Freund zu einem Brettspiel herauszufordern! Mit seiner umfangreichen Bibliothek, einer interpretativen Ausstellung und der Film- und Spielesammlung kann die Lounge aber auch für Meetings und Veranstaltungen aller Art genutzt werden.

*Kapazität: 20 bei Konferenz- oder 40 bei Theaterbestuhlung*

## Erlebnis & Abenteuer

Die Southern Ocean Lodge bietet ihren Gästen das vollkommene Kangaroo Island-Erlebnis. Mit einer Auswahl geführter Erlebnistouren, die im Übernachtungspreis enthalten sind, steht den Gästen ein individuelles und erlebnisreiches Ausflugsprogramm zu den einzigartigen Naturattraktionen der Insel zur Verfügung. Täglich werden eine Reihe außergewöhnlicher Aktivitäten angeboten, die es den Gästen erlauben, das artenreiche Tierleben zu erforschen, sich mit exklusiven Speisen und Weinen verwöhnen zu lassen und die einzigartigen Naturattraktionen der Insel zu entdecken - oftmals sogar dort, wo sonst niemand Zutritt bekommt und immer mit einem Hauch von Luxus. *Die Übernachtungspreise beinhalten eine Auswahl geführter Kangaroo Island Erlebnisführungen. Eine Reihe maßgeschneiderter Ausflugsprogramme für weitere Entdeckungsmöglichkeiten und erstklassige Privattouren sind zusätzlich gegen Aufpreis verfügbar.*

## Southern Spa

In einem eigenen Pavillon untergebracht, ist das Southern Spa eine intime und private Oase von ruhiger Atmosphäre inmitten des atemberaubenden Schauspiels der Küste. Zum erstklassigen Wellnessangebot gehören eine Reihe von „Li'tya“ Verjüngungs- und Entspannungsbehandlungen, die vom „Dreamtime-Motiv“ der Aborigines inspiriert sind. Das Spa verfügt über drei Behandlungsräume, ein Dampfbad, eine Entspannungs-Lounge und bietet ein ultimatives Verwöhlerlebnis.

## Leistungen

Rezeption und Boutique, Business-Lounge, Wireless LAN, DVD-, CD- und Buchbibliothek, täglicher Wäscheservice (keine chemische Reinigung) und Postservice. Der Mobil-/Funktelefonempfang auf Kangaroo Island ist eingeschränkt. In der Lodge werden alle führenden Kreditkarten akzeptiert.

## Anreise

Die Lodge liegt an der Hanson Bay, an der südwestlichen Küste der Insel; vom Flughafen Kingscote beträgt die Fahrzeit ca. 50 Minuten und vom Fährhafen ca. 90 Minuten. **Flug:** Regional Express (Rex) bietet regelmäßige Flüge (Flugzeit ca. 30 min.) von Adelaide (ADL) nach Kingscote (KGC) auf Kangaroo Island. Pro Person sind 15 kg Gepäck erlaubt. Im Falle von Übergepäck gibt es Lagermöglichkeiten am Flughafen Adelaide. **Charterflüge:** Private Charterflüge ab Adelaide nach Kingscote oder Snug Cove, einer nahe der Lodge gelegenen Landebahn, können organisiert werden. **Fähre:** SeaLink betreibt regelmäßige Überfahrten zwischen Cape Jervis auf dem Festland und Penneshaw auf Kangaroo Island; die Überfahrt dauert ca. 45 Minuten. Mit einer Fahrzeit von ca. zwei Stunden ist Cape Jervis von Adelaide aus leicht zu erreichen. **Autovermietung:** WObwohl Erlebnistouren auf der Insel im Übernachtungspreis enthalten sind, kann es auch Spaß machen, ein Fahrzeug zu mieten und Kangaroo Island auf eigene Faust zu entdecken. Da viele Autovermietungen auf dem Festland die Nutzung ihrer Fahrzeuge auf Kangaroo Island und/oder die Benutzung der Fähre einschränken, empfehlen wir Ihnen die Mietbedingungen genau zu prüfen. Budget und Hertz betreiben Filialen am Flughafen Kingscote und am Fährhafen Penneshaw. Weitere detaillierte Informationen erhalten Sie durch unser Getting There & Away Merkblatt.

## Transfer

Die Lodge führt Transfers für alle gebuchten Gäste zu allen planmäßigen Flügen durch (im Preis enthalten). Gegen Aufpreis können private Transfers gebucht werden und sind für Verbindungen mit privaten Charterflügen erforderlich. Eine weitere ausgezeichnete Möglichkeit für den Hin- oder Rücktransfer ist die Verbindung mit privaten Besichtigungstouren.

## Kinder

In der Southern Ocean Lodge sind Kinder ab sechs Jahren herzlich willkommen.

## Was Sie mitbringen sollten

In der Southern Ocean Lodge wird sportlich-elegante Kleidung begrüßt. Bequeme Wanderschuhe, eine Regenjacke und warme Oberbekleidung sind das ganze Jahr über empfehlenswert, wobei für die kälteren Wintermonate eher wärmere Kleidung empfohlen wird. Hut, Kamera, Sonnenschutzmittel und Abenteuerlust sind ein absolutes Muss!

## Luxury Lodges of Australia

Die Southern Ocean Lodge ist stolzes Gründungsmitglied der Luxury Lodges of Australia, die eine neue Ära erlebnisorientierter Luxusunterkünfte und Abenteuer in Australien eingeläutet haben.

## Lodge Contacts

Southern Ocean Lodge

Hanson Bay, Kangaroo Island SA 5223

T 61 8 8559 7347

F 61 8 8559 7350

E [reception@southernoceanlodge.com.au](mailto:reception@southernoceanlodge.com.au)